

# QUEEN DENTAL



# О БРЕНДЕ

QUEEN DENTAL: Совершенство в каждой детали

**Д**обро пожаловать в мир QUEEN DENTAL – немецкого производителя стоматологических материалов, где качество и инновации соединяются в идеальный союз. Наша цель – не просто создавать продукты, а вдохновлять врачей и пациентов на совершенно новый уровень доверия и уверенности в заботе о пациентах.

**Путь к совершенству:** Наша история началась в тихой немецкой деревне, среди пейзажей, вдохновляющих на прогресс. Мы основали первый R&D центр в здании, которое когда-то служило местом для создания часов всемирно известного бренда Ruhlа. В этом уникальном месте наши преданные профессионалы, заряженные любовью к своему делу, начали свой путь к разработке стоматологических материалов нового поколения.

**Инновации и качество:** Мы не останавливаемся на достигнутом. Всегда оставаясь впереди технологического процесса, мы создаем про-

дукты с использованием последних инноваций в области композитной химии. Наши материалы проходят жесткие испытания и исследования, чтобы удовлетворить самые высокие стандарты и требования стоматологов.

**Миссия:** Мы не просто производители. Мы создаем продукты, которые будут соответствовать самым строгим стандартам качества, чтобы врачи могли предоставить пациентам надежные и эффективные решения. Наша миссия заключается в разработке материалов, которые превосходят ожидания не только в Германии, но и по всему миру.

**Вместе к совершенству:** Мы приглашаем вас присоединиться к нашему путешествию к совершенству. С нами вы получите не просто продукты, но и поддержку на пути к успешной стоматологической практике. Мы гордимся тем, что наши материалы созданы с любовью к деталям и заботой о здоровье ваших пациентов.

# RHAPSODY



Rhapsody flow – порошок на основе бикарбоната натрия для профессиональной гигиены полости рта. Оказывает щадящее воздействие на мягкие ткани, эмаль, поверхность корня, прямые и не прямые реставрации, удаляя биопленку с их поверхности всего лишь за 5 секунд.

ПРОФИЛАКТИКА  
РАЗВИТИЯ КАРИЕСА

УХОД  
ЗА ИМПЛАНТАМИ

ДЕТСКАЯ  
СТОМАТОЛОГИЯ

ПРОФИЛАКТИКА  
РАЗВИТИЯ ЗАБОЛЕВАНИЙ  
ПАРОДОНТА



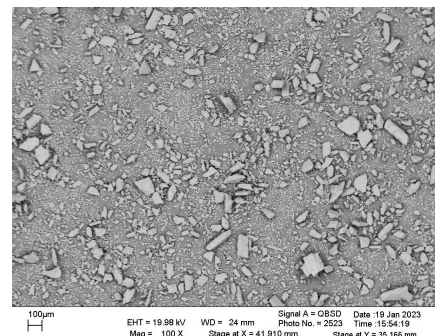
ХИРУРГИЧЕСКАЯ  
СТОМАТОЛОГИЯ

ОРТОДОНТИЧЕСКОЕ  
ЛЕЧЕНИЕ

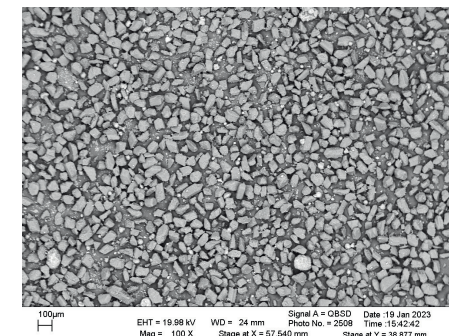
ЭСТЕТИЧЕСКАЯ  
СТОМАТОЛОГИЯ

# PROPHYLAXIS POWDER

## ХАРАКТЕРИСТИКИ ПОРОШКА RHAPSODY FLOW



Порошок Rhapsody flow



Аналогичный порошок для чистки с помощью  
воздушно-абразивных аппаратов

В отличие от большинства порошков для воздушно-абразивной обработки зубов, представленных на рынке, RHAPSODY FLOW деликатно отчищает зубную эмаль, мягко удаляет наддесневой налет. Благодаря уменьшенному размеру частиц, обладает полирующим эффектом. Средство максимально комфортно и безопасно для мягких тканей полости рта. Безопасен для детей. Отлично подходит для обработки краев виниров, накладок, коронок, где как правило скапливается наибольшее количество биопленки и микроорганизмов.

**RHAPSODY FLOW**  
имеет оптимальный  
размер частиц  
и предназначен  
для использования  
в воздушно-абразивных  
аппаратах всех  
производителей

# RHAPSODY FLOW

8 ВКУСОВ



RHAPSODY FLOW  
NEUTRAL

Вкус: нейтральный  
Комплектация: флакон 300 г



RHAPSODY FLOW  
LEMON

Вкус: лимон  
Комплектация: флакон 300 г



RHAPSODY FLOW  
TROPIC

Вкус: фруктовый  
Комплектация: флакон 300 г



RHAPSODY FLOW  
CHERRY

Вкус: вишня  
Комплектация: флакон 300 г



RHAPSODY FLOW  
STRAWBERRY

Вкус: клубника  
Комплектация: флакон 300 г



RHAPSODY FLOW  
BARBERRY

Вкус: барбарис  
Комплектация: флакон 300 г



RHAPSODY FLOW  
MINT

Вкус: мята  
Комплектация: флакон 300 г



RHAPSODY FLOW  
BLACK CURRANT

Вкус: смородина  
Комплектация: флакон 300 г



инструкция  
по применению

# EVEREST

## СТЕКЛОИОНОМЕРНЫЕ ЦЕМЕНТЫ

- ВЫСОКАЯ ПРОЧНОСТЬ НА СЖАТИЕ И РАЗРЫВ
- ПРОЛОНГИРОВАННОЕ РАБОЧЕЕ ВРЕМЯ
- ОПТИМАЛЬНАЯ КОНСИСТЕНЦИЯ
- ПРЕКРАСНАЯ АДГЕЗИЯ
- БАКТЕРИОСТАТИЧЕСКИЙ ЭФФЕКТ
- ЭФФЕКТ ДЛИТЕЛЬНОГО ВЫДЕЛЕНИЯ ФТОРА
- БЫСТРОЕ ОТВЕРЖДЕНИЕ
- ВЫРАЖЕННАЯ РЕНТГЕНОКОНТРАСТНОСТЬ



## 2. СТЕКЛОИОНОМЕРНЫЕ ЦЕМЕНТЫ

QUEEN DENTAL



инструкция по применению

## EVEREST I

Стеклоиономерный цемент для фиксации.

Благодаря превосходным физико-химическим свойствам надежно связывает металл со структурой зуба и обеспечивает высокую прочность и предельную целостность долговременных реставраций. Толщина пленки цемента EVEREST I гарантирует высокую прочность при фиксации коронок, мостов, штифтов и других ортопедических конструкций. В отличие от классических фосфатных цементов, цемент EVEREST I смешивается с полиакриловой кислотой, что усиливает адгезию и позволяет улучшить химическую связь цемента с дентином и препятствует раздражению пульпы. Легок в подготовке, обработке и технике фиксации.

ПРЕДНАЗНАЧЕН ДЛЯ:

- Металлических, металлокерамических, циркониевых, металлокомпозитных коронок и мостовидных протезов на основе любых сплавов.
- Вкладок/накладок из керамики и металла.
- Керамических коронок и мостовидных протезов.
- Цельнокompозитных коронок, мостовидных протезов, вкладок/накладок из любых композитов.

### КОМПЛЕКТАЦИЯ



### ТЕХНИЧЕСКИЕ ХАРАКТЕРИСТИКИ

Время замешивания

max 2 мин

Удаление избыточного материала

на 3-4 мин

Время затвердевания

2,5-8 мин

Толщина пленки

max 25 мкм

Сила адгезии

высокая

Отверждение

химическое

Прочность при сжатии (min)

50 МПа

инструкция  
по применению

## EVEREST IX

Стеклоиономерный реставрационный материал для прямых реставраций.

Обладает повышенной износостойкостью для реставраций по I, II, III и V классу, пломбирования в области жевательных зубов, молочных зубов. EVEREST IX легко паковать и моделировать в полости зуба. Высокая прочность обеспечивает долговечность реставраций. Максимально высокая прочность на сдвиг обеспечивает отличную адгезию к твердым тканям зуба. Доступен в различных оттенках для идеального соответствия. Максимальное сходство с натуральным дентином. Превосходные характеристики EVEREST IX и простота применения полностью удовлетворяют высокие требования, предъявляемые к стеклоиономерным пломбировочным цементам.

### ПРЕДНАЗНАЧЕН ДЛЯ:

- Пломбирование и восстановление полостей I, II, III и V классов (по классификации Блэка).
- ART-техника пломбирования.
- Прокладка для композитной реставрации.
- Долгосрочное пломбирование.

Оттенки: A1, A2, A3, A3.5, OA2

### КОМПЛЕКТАЦИЯ



### ТЕХНИЧЕСКИЕ ХАРАКТЕРИСТИКИ

Время замешивания	max 2 мин
Удаление избыточного материала	на 3–4 мин
Время затвердевания	2–6 мин
Сила адгезии	высокая
Отверждение	химическое
Прочность при сжатии (min)	50 МПа

# CHAMPION

Каждый продукт линейки CHAMPION – это воплощение искусства реставрации. Наши материалы обладают непревзойденной прочностью и эластичностью, позволяя вам восстановить зубы с уникальной точностью и естественностью. Каждая улыбка заслуживает внимания к деталям. Мы верим, что реставрация – это не просто процесс, это возможность подарить эмоции. Продукты QUEEN DENTAL дарят вашим пациентам не только новую улыбку, но и улучшают качество жизни. Почувствуйте немецкое качество, работая с нашими материалами.



инструкция  
по применению

## CHAMPION FLOW

Однокомпонентный светоотверждаемый композит средней текучести.

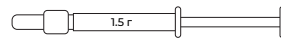
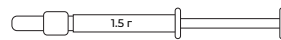
Композитный материал CHAMPION FLOW не требует смешивания, за счет чего экономит время в повседневной практике врача-стоматолога. Текучая структура композита позволяет ему проникать даже в самые мельчайшие полости зуба, создавая тонкий и плотный слой. Не липкая текстура материала хорошо адаптируется к стенкам полости, проникает в мельчайшие щели.

### ПРЕИМУЩЕСТВА:

- Обладает высокой прочностью к истиранию.
- Легко полируется.
- Подходит для герметизации фиссур.
- Обеспечивает хорошую прочность сцепления, независимо от метода заполнения и глубины полости.
- Хорошая рентгеноконтрастность облегчает постоперационную диагностику.

Оттенки: A1, A2, A3, A3.5, A4, B1, B2, B3, C2, OA2, OA3

### КОМПЛЕКТАЦИЯ



шприц 2 шт.

### ТЕХНИЧЕСКИЕ ХАРАКТЕРИСТИКИ

#### Толщина пленки

max 50 мм

#### Глубина полимеризации

опаковые цвета max 1,0 мм/мин  
не опаковые цвета max 1,5 мм/мин

#### Прочность на изгиб

80 МПа мкг/мм<sup>3</sup>

#### Рентгеноконтрастность

min 1 мм алюминия

#### Наполненность по весу

65%

#### Совместимость

- с галогеновыми лампами
- с плазменными лампами
- с светодиодными лампами
- с полимеризационными лампами

#### Глубина полимеризации

30 сек. 3 мм

инструкция  
по применению

## CHAMPION LOW FLOW

Однокомпонентный светоотверждаемый композит низкой текучести.

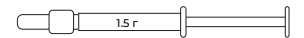
CHAMPION LOW FLOW – светоотверждаемый композит высокой вязкости, предоставляет врачу дифференцированный выбор материала с учетом клинической ситуации. Благодаря густой консистенции материала идеален в пломбировании полостей по III и V классу.

### ПРЕИМУЩЕСТВА:

- Обладает высокой прочностью к истиранию.
- Легко полируется.
- Подходит для герметизации фиссур.
- Обеспечивает хорошую прочность сцепления, независимо от метода заполнения и глубины полости.
- Хорошая рентгеноконтрастность облегчает постоперационную диагностику.

Оттенки: A1, A2, A3, A3.5, A4, B1, B2, B3, C2, OA2, OA3

### КОМПЛЕКТАЦИЯ



шприц 2 шт.

### ТЕХНИЧЕСКИЕ ХАРАКТЕРИСТИКИ

#### Толщина пленки

max 50 мм

#### Глубина полимеризации

опаковые цвета max 1,0 мм/мин  
не опаковые цвета max 1,5 мм/мин

#### Прочность на изгиб

80 МПа мкг/мм<sup>3</sup>

#### Рентгеноконтрастность

min 1 мм алюминия

#### Наполненность по весу

70%

#### Совместимость

- с галогеновыми лампами
- с плазменными лампами
- с светодиодными лампами
- с полимеризационными лампами

#### Глубина полимеризации

30 сек. 3 мм



Для удобства  
врача-стоматолога  
выпускаются с тремя  
степенями вязкости:  
высокой текучестью,  
средней и низкой  
текучестью



### 3. КОМПОЗИТЫ

QUEEN DENTAL



инструкция  
по применению

## CHAMPION HIGH FLOW

Однокомпонентный светоотверждаемый высокотекучий композит.

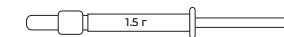
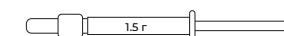
Композит повышенной текучести CHAMPION HIGH FLOW – светоотверждаемый высокотекучий низко модульный композит, степень текучести которого специально оптимизирована для создания тонкого слоя и надежного заполнения всех трещин и поднутрений.

#### ПРЕИМУЩЕСТВА:

- Обладает высокой прочностью к истиранию.
- Легко полируется.
- Подходит для герметизации фиссур.
- Обеспечивает хорошую прочность сцепления, независимо от метода заполнения и глубины полости.
- Хорошая рентгеноконтрастность облегчает постоперационную диагностику.

Оттенки: A1, A2, A3, A3.5, A4, B1, B2, B3, C2, OA2, OA3

#### КОМПЛЕКТАЦИЯ



шприц 2 шт.

#### ТЕХНИЧЕСКИЕ ХАРАКТЕРИСТИКИ

Толщина пленки  
max 50 мкм

Глубина полимеризации  
опаловые цвета max 1,0 мм/мин  
не опаловые цвета max 1,5 мм/мин

Прочность на изгиб  
80 МПа мкг/мм<sup>3</sup>

Рентгеноконтрастность  
min 1 мм алюминия

Наполненность по весу  
60%

#### Совместимость

- с галогеновыми лампами
- с плазменными лампами
- с светодиодными лампами
- с полимеризационными лампами

Глубина полимеризации  
30 сек. 3 мм

инструкция  
по применению

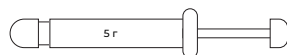
## CHAMPION UNIVERSAL

Светоотверждаемый полимерный композит высокой вязкости с мелкодисперсным комбинированным рентгеноконтрастным наполнителем на основе барий-боросиликатного стекла.

Обладает высокой устойчивостью к истиранию, точной адаптацией к дентину и хорошей полируемостью. Композитный материал CHAMPION UNIVERSAL может использоваться для реставраций любого типа и является прекрасной имитацией зубной эмали, обладая ее биомеханическими и оптическими свойствами такими, как цвет, блеск, опалесценция и флуоресценция.

Оттенки: A1, A2, A3, A3.5, A4, B1, B2, B3, B4, C1, C2, C3, D2, D3, OA1, OA2, OA3

### КОМПЛЕКТАЦИЯ



шприц

### ТЕХНИЧЕСКИЕ ХАРАКТЕРИСТИКИ

<b>Толщина пленки</b>	max 50 мкм
<b>Глубина полимеризации</b>	опаловые цвета max 1,0 мм/мин не опаловые цвета max 1,5 мм/мин
<b>Прочность на изгиб</b>	80 МПа мкг/мм <sup>3</sup>
<b>Рентгеноконтрастность</b>	min 1 мм алюминия
<b>Наполненность по весу</b>	65%
<b>Совместимость</b>	• с галогеновыми лампами • с плазменными лампами • с светодиодными лампами • с полимеризационными лампами
<b>Глубина полимеризации</b>	30 сек. 3 мм

инструкция  
по применению

## QUEENETCH

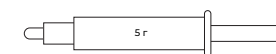
Водорастворимый гель на основе 38% ортофосфорной кислоты для протравливания эмали и дентина.

Оптимальный уровень вязкости геля QUEENETCH позволяет легко проникать в глубокие и узкие фиссуры и не стекать с вертикальных поверхностей. Механизм протравливания инициирует образование микропор на поверхности эмали и быстрое удаление смазанного слоя дентина, что, в свою очередь, способствует разблокированию дентинных канальцев, проникновению адгезивной системы вглубь дентина и образованию гибридной зоны.

### ПРЕИМУЩЕСТВА:

- Удаляет смазанный слой дентина.
- Легко и быстро наносится благодаря хорошим тиксотропным свойствам.
- Контроль нанесения и четкая визуализация за счет контрастного цвета.
- Легко и полностью удаляется водно-воздушным аэрозолем.

### КОМПЛЕКТАЦИЯ



шприц

### ТЕХНИЧЕСКИЕ ХАРАКТЕРИСТИКИ

<b>Средняя глубина при времени травления 20 сек.</b>	1,9 мкм
<b>Цвет</b>	голубой гель
<b>Запах</b>	без запаха
<b>pH при 20С°</b>	<0,5 100 г/л
<b>Плотность</b>	1,5 – 1,7 г/см <sup>3</sup>



# BOND

## Адгезивные системы Queen Dental

- Тонкий слой адгезивной пленки образует идеальную поверхность контакта.
- Совместим с любыми композитными материалами светового отверждения.
- Формирует прочное соединение композита с дентином, сравнимое с прочностью эмалево-дентинного соединения.
- Способствует компенсации полимеризационного стресса, снижая напряжение композита при полимеризационной усадке.
- Растворитель на основе этанола снижает риск развития гиперчувствительности.
- Надежное краевое прилегание реставрации.



## 4. АДГЕЗИВЫ

### CHAMPION BOND

Однокомпонентный этанолсодержащий светоотверждаемый бондинг 5-го поколения.



инструкция по применению

CHAMPION BOND обеспечивает мощное сцепление адгезивной системы с дентином. Рекомендован в качестве основной адгезивной системы в ежедневной практике врача-стоматолога.

### MAGIC BOND

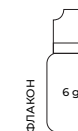
Однокомпонентная самопротравливающая адгезивная система 7-го поколения.



инструкция по применению

Адгезивная система MAGIC BOND обладает рядом преимуществ, свойственных системам 7-го поколения: отсутствует этап протравливания и смывания, более простая и быстрая методика работы, многофункциональность.

#### КОМПЛЕКТАЦИЯ



#### ТЕХНИЧЕСКИЕ ХАРАКТЕРИСТИКИ

Цвет

желтый

pH при 20С°

1,8-2,2

Плотность

1,1-1,4 г/см<sup>3</sup>

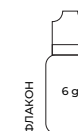
Глубина полимеризации

max 3,5 мм/мин

Совместимость

- с галогеновыми лампами
- с плазменными лампами
- с светодиодными лампами
- с полимеризационными лампами

#### КОМПЛЕКТАЦИЯ



#### ТЕХНИЧЕСКИЕ ХАРАКТЕРИСТИКИ

Цвет

желтый

pH при 20С°

1,6-2,0

Плотность

0,9-1,3 г/см<sup>3</sup>

Глубина полимеризации

max 3,5 мм/мин

Совместимость

- с галогеновыми лампами
- с плазменными лампами
- с светодиодными лампами
- с полимеризационными лампами

# ENDO MAX KIT

РЕНТГЕНОКОНТРАСТНЫЙ ЦЕМЕНТ  
ДЛЯ ПЛОМБИРОВАНИЯ КОРНЕВЫХ  
КАНАЛОВ НА ОСНОВЕ ЦИНКОКСИД  
ЭВГЕНОЛОВОЙ ПАСТЫ.

Уникальные характеристики препарата позволяют добиться надежного затвердевания во влажной среде при наличии крови и различных органических жидкостей. ENDOMAX KIT является надежным средством для герметизации корневых каналов. Оксид цинка, являющийся основой ENDOMAX KIT, легко вводится в полости каналов, а срок полного затвердевания пасты (до 72 часов) позволяет легко извлекать материал и производить повторные аппликации (при необходимости). ENDOMAX KIT является неабсорбирующим, неокрашивающим зуб материалом. Препарат не содержит формальдегид. Противовоспалительный компонент снижает болезненные ощущения и купирует воспаление. Создает оптимальный барьер против проникновения жидкостей и бактерий, а также препятствует возникновению послеоперационной чувствительности. Обладает выраженными антисептическими качествами, что позволяет уничтожить патогенные микроорганизмы.



инструкция  
по применению

## КОМПЛЕКТАЦИЯ



## ТЕХНИЧЕСКИЕ ХАРАКТЕРИСТИКИ

Время полного затвердевания  
в канале

72 часа

Тягучесть

min 17 мм

Толщина плёнки

> 50 мкм

Растворимость

> 3,0 %

Рентгеноконтрастности

min 3 мм



Создает оптимальный  
барьер против  
проникновения жидкостей  
и бактерий, а также  
препятствует возникновению  
послеоперационной  
чувствительности

# WR

# PREP

ГЕЛЬ ДЛЯ ФОРМИРОВАНИЯ КОРНЕВОГО КАНАЛА.



инструкция  
по применению

WR PREP – средство для химико-механической обработки труднопроходимых и разветвленных корневых каналов при сложном анатомическом строении зубов. Помогает обнаружить устья корневых каналов, извлечь из каналов фрагменты тканей пульпы и корневого дентина, скопившиеся в процессе инструментальной обработки. Правильно очищенные и подготовленные корневые каналы являются залогом успешного лечения.

#### ПРЕИМУЩЕСТВА:

- Способствует химическому расширению корневых каналов.
- Обеспечивает удобное скольжение инструмента.
- Подходит для работы с ручными и машинным видами инструмента.
- Очищает стенки канала от инфицированного дентина и органических остатков.
- Обладает бактерицидной активностью, уничтожает патогены.
- Легко наносится благодаря удобному аппликатору.

#### КОМПЛЕКТАЦИЯ



шприц 2 шт.

#### ТЕХНИЧЕСКИЕ ХАРАКТЕРИСТИКИ

Форма	паста
Цвет	белый
Запах	без запаха
Содержание твердого вещества	61-95 %

Вступая в реакцию с раствором гипохлорита натрия, вызывает активное пенообразование, помогая очистить пульпарную камеру

# CALCEDENT



Высокоэффективный двухступенчатый препарат для уменьшения чувствительности твердых тканей зубов, профилактики кариеса и защиты пульпы в процессе лечения

## 6. ФТОРИРОВАНИЕ

### CALCEDENT DENTIN

Препарат для глубокого фторирования дентина.



#### КОМПЛЕКАЦИЯ



инструкция по применению

Двухступенчатый препарат для уменьшения чувствительности твердых тканей зубов, профилактики кариеса и защиты пульпы в процессе лечения. Глубокое фторирование и реминерализация эмали, в том числе после процедуры отбеливания или профессиональной гигиены зубов.

#### ПРЕИМУЩЕСТВА:

- Надежное запечатывание дентинных канальцев.
- Мгновенный и стойкий десенсибилизирующий эффект.
- Выделение фтора.
- Профилактика кариеса.

### CALCEDENT ENAMEL

Препарат для глубокого фторирования эмали.



#### КОМПЛЕКАЦИЯ



инструкция по применению

Герметизирующий ликвид CALCEDENT ENAMEL специально разработан для обеспечения глубокого фторирования эмали, обеспечивает надежную защиту и эффективную реминерализацию зубов. Средство используется для снижения чувствительности зубной эмали.

rhapsodyair@mail.ru  
RU +7 925 702 59 79  
DE +495 36929 139999

QUEEN DENTAL GmbH,  
Neue Straße 67, 99846 Seebach DE,  
Germany  
[www.queendental.de](http://www.queendental.de)

